



Sl. No.	Particulars	Amount
1
2
3
4
5
6
7
8
9
10
11
12
13
14
15
16
17
18
19
20
21
22
23
24
25
26
27
28
29
30
31
32
33
34
35
36
37
38
39
40
41
42
43
44
45
46
47
48
49
50
51
52
53
54
55
56
57
58
59
60
61
62
63
64
65
66
67
68
69
70
71
72
73
74
75
76
77
78
79
80
81
82
83
84
85
86
87
88
89
90
91
92
93
94
95
96
97
98
99
100

Sl. No.	Particulars	Amount
1
2
3
4
5
6
7
8
9
10
11
12
13
14
15
16
17
18
19
20
21
22
23
24
25
26
27
28
29
30
31
32
33
34
35
36
37
38
39
40
41
42
43
44
45
46
47
48
49
50
51
52
53
54
55
56
57
58
59
60
61
62
63
64
65
66
67
68
69
70
71
72
73
74
75
76
77
78
79
80
81
82
83
84
85
86
87
88
89
90
91
92
93
94
95
96
97
98
99
100

- 1. A company is considering the purchase of a new machine. The machine costs R100,000 and has a useful life of 5 years. The company's cost of capital is 10%.
- 2. The machine will generate the following cash flows:
- 3. The company's tax rate is 20%.
- 4. The machine will be sold for R20,000 at the end of its useful life.
- 5. The company's depreciation policy is straight-line.
- 6. The company's working capital requirements are zero.
- 7. The company's discount rate is 10%.
- 8. The company's opportunity cost of capital is 10%.
- 9. The company's risk-adjusted discount rate is 10%.
- 10. The company's required rate of return is 10%.
- 11. The company's hurdle rate is 10%.
- 12. The company's internal rate of return is 10%.
- 13. The company's net present value is 10%.
- 14. The company's payback period is 10%.
- 15. The company's profitability index is 10%.
- 16. The company's return on investment is 10%.
- 17. The company's return on capital employed is 10%.
- 18. The company's return on assets is 10%.
- 19. The company's return on equity is 10%.
- 20. The company's return on sales is 10%.

Year	Initial Investment	Annual Cash Inflows	Annual Cash Outflows	Net Cash Flow	Present Value of Net Cash Flow
0	(100,000)			(100,000)	(100,000)
1		30,000	(5,000)	25,000	22,727
2		30,000	(5,000)	25,000	20,661
3		30,000	(5,000)	25,000	18,768
4		30,000	(5,000)	25,000	17,016
5		30,000	(5,000)	25,000	15,415
				20,000	12,689
Total					107,296

QUESTION 3

Year	Initial Investment	Annual Cash Inflows	Annual Cash Outflows	Net Cash Flow	Present Value of Net Cash Flow
0	(100,000)			(100,000)	(100,000)
1		30,000	(5,000)	25,000	22,727
2		30,000	(5,000)	25,000	20,661
3		30,000	(5,000)	25,000	18,768
4		30,000	(5,000)	25,000	17,016
5		30,000	(5,000)	25,000	15,415
				20,000	12,689
Total					107,296

STRUKTUR DAN FUNGSI BENTUK BANGUNAN

- 1. Struktur bangunan modern meliputi:
 - 2. Sistem struktur
 - 3. Sistem fondasi
 - 4. Sistem atap
 - 5. Sistem ventilasi
 - 6. Sistem sanitasi
 - 7. Sistem tenaga listrik
 - 8. Sistem pemadam kebakaran
 - 9. Sistem keamanan
 - 10. Sistem komunikasi
 - 11. Sistem transportasi
 - 12. Sistem lingkungan
 - 13. Sistem energi terbarukan
 - 14. Sistem manajemen bangunan
 - 15. Sistem pemeliharaan
 - 16. Sistem pemantauan
 - 17. Sistem keamanan siber
 - 18. Sistem manajemen risiko
 - 19. Sistem manajemen kualitas
 - 20. Sistem manajemen lingkungan
 - 21. Sistem manajemen sumber daya manusia
 - 22. Sistem manajemen informasi
 - 23. Sistem manajemen hubungan masyarakat
 - 24. Sistem manajemen reputasi
 - 25. Sistem manajemen krisis
 - 26. Sistem manajemen perubahan
 - 27. Sistem manajemen inovasi
 - 28. Sistem manajemen keberlanjutan
 - 29. Sistem manajemen tata kelola
 - 30. Sistem manajemen etika
 - 31. Sistem manajemen tata laksana
 - 32. Sistem manajemen tata nilai
 - 33. Sistem manajemen tata laksana
 - 34. Sistem manajemen tata nilai
 - 35. Sistem manajemen tata laksana
 - 36. Sistem manajemen tata nilai
 - 37. Sistem manajemen tata laksana
 - 38. Sistem manajemen tata nilai
 - 39. Sistem manajemen tata laksana
 - 40. Sistem manajemen tata nilai

STRUKTUR BENTUK BANGUNAN (WWT-1)

- Struktur bangunan modern meliputi:
 - 1. Sistem struktur
 - 2. Sistem fondasi
 - 3. Sistem atap
 - 4. Sistem ventilasi
 - 5. Sistem sanitasi
 - 6. Sistem tenaga listrik
 - 7. Sistem pemadam kebakaran
 - 8. Sistem keamanan
 - 9. Sistem komunikasi
 - 10. Sistem transportasi
 - 11. Sistem lingkungan
 - 12. Sistem energi terbarukan
 - 13. Sistem manajemen bangunan
 - 14. Sistem pemeliharaan
 - 15. Sistem pemantauan
 - 16. Sistem keamanan siber
 - 17. Sistem manajemen risiko
 - 18. Sistem manajemen kualitas
 - 19. Sistem manajemen lingkungan
 - 20. Sistem manajemen sumber daya manusia
 - 21. Sistem manajemen informasi
 - 22. Sistem manajemen hubungan masyarakat
 - 23. Sistem manajemen reputasi
 - 24. Sistem manajemen krisis
 - 25. Sistem manajemen perubahan
 - 26. Sistem manajemen inovasi
 - 27. Sistem manajemen keberlanjutan
 - 28. Sistem manajemen tata kelola
 - 29. Sistem manajemen etika
 - 30. Sistem manajemen tata laksana
 - 31. Sistem manajemen tata nilai
 - 32. Sistem manajemen tata laksana
 - 33. Sistem manajemen tata nilai
 - 34. Sistem manajemen tata laksana
 - 35. Sistem manajemen tata nilai
 - 36. Sistem manajemen tata laksana
 - 37. Sistem manajemen tata nilai
 - 38. Sistem manajemen tata laksana
 - 39. Sistem manajemen tata nilai
 - 40. Sistem manajemen tata laksana

STRUKTUR DAN FUNGSI BENTUK BANGUNAN (WWT-2)

- Struktur bangunan modern meliputi:
 - 1. Sistem struktur
 - 2. Sistem fondasi
 - 3. Sistem atap
 - 4. Sistem ventilasi
 - 5. Sistem sanitasi
 - 6. Sistem tenaga listrik
 - 7. Sistem pemadam kebakaran
 - 8. Sistem keamanan
 - 9. Sistem komunikasi
 - 10. Sistem transportasi
 - 11. Sistem lingkungan
 - 12. Sistem energi terbarukan
 - 13. Sistem manajemen bangunan
 - 14. Sistem pemeliharaan
 - 15. Sistem pemantauan
 - 16. Sistem keamanan siber
 - 17. Sistem manajemen risiko
 - 18. Sistem manajemen kualitas
 - 19. Sistem manajemen lingkungan
 - 20. Sistem manajemen sumber daya manusia
 - 21. Sistem manajemen informasi
 - 22. Sistem manajemen hubungan masyarakat
 - 23. Sistem manajemen reputasi
 - 24. Sistem manajemen krisis
 - 25. Sistem manajemen perubahan
 - 26. Sistem manajemen inovasi
 - 27. Sistem manajemen keberlanjutan
 - 28. Sistem manajemen tata kelola
 - 29. Sistem manajemen etika
 - 30. Sistem manajemen tata laksana
 - 31. Sistem manajemen tata nilai
 - 32. Sistem manajemen tata laksana
 - 33. Sistem manajemen tata nilai
 - 34. Sistem manajemen tata laksana
 - 35. Sistem manajemen tata nilai
 - 36. Sistem manajemen tata laksana
 - 37. Sistem manajemen tata nilai
 - 38. Sistem manajemen tata laksana
 - 39. Sistem manajemen tata nilai
 - 40. Sistem manajemen tata laksana

STRUKTUR DAN FUNGSI BENTUK BANGUNAN

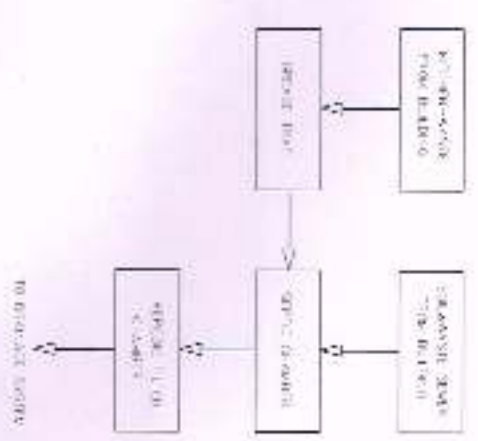
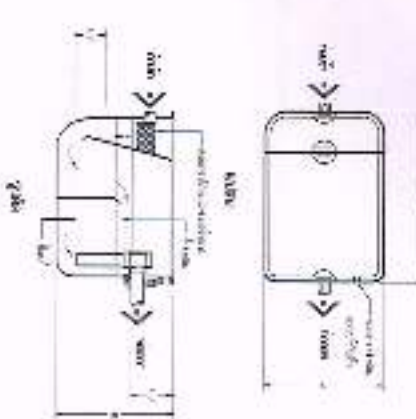
- Struktur bangunan modern meliputi:
 - 1. Sistem struktur
 - 2. Sistem fondasi
 - 3. Sistem atap
 - 4. Sistem ventilasi
 - 5. Sistem sanitasi
 - 6. Sistem tenaga listrik
 - 7. Sistem pemadam kebakaran
 - 8. Sistem keamanan
 - 9. Sistem komunikasi
 - 10. Sistem transportasi
 - 11. Sistem lingkungan
 - 12. Sistem energi terbarukan
 - 13. Sistem manajemen bangunan
 - 14. Sistem pemeliharaan
 - 15. Sistem pemantauan
 - 16. Sistem keamanan siber
 - 17. Sistem manajemen risiko
 - 18. Sistem manajemen kualitas
 - 19. Sistem manajemen lingkungan
 - 20. Sistem manajemen sumber daya manusia
 - 21. Sistem manajemen informasi
 - 22. Sistem manajemen hubungan masyarakat
 - 23. Sistem manajemen reputasi
 - 24. Sistem manajemen krisis
 - 25. Sistem manajemen perubahan
 - 26. Sistem manajemen inovasi
 - 27. Sistem manajemen keberlanjutan
 - 28. Sistem manajemen tata kelola
 - 29. Sistem manajemen etika
 - 30. Sistem manajemen tata laksana
 - 31. Sistem manajemen tata nilai
 - 32. Sistem manajemen tata laksana
 - 33. Sistem manajemen tata nilai
 - 34. Sistem manajemen tata laksana
 - 35. Sistem manajemen tata nilai
 - 36. Sistem manajemen tata laksana
 - 37. Sistem manajemen tata nilai
 - 38. Sistem manajemen tata laksana
 - 39. Sistem manajemen tata nilai
 - 40. Sistem manajemen tata laksana

STRUKTUR DAN FUNGSI BENTUK BANGUNAN (WWT-3)

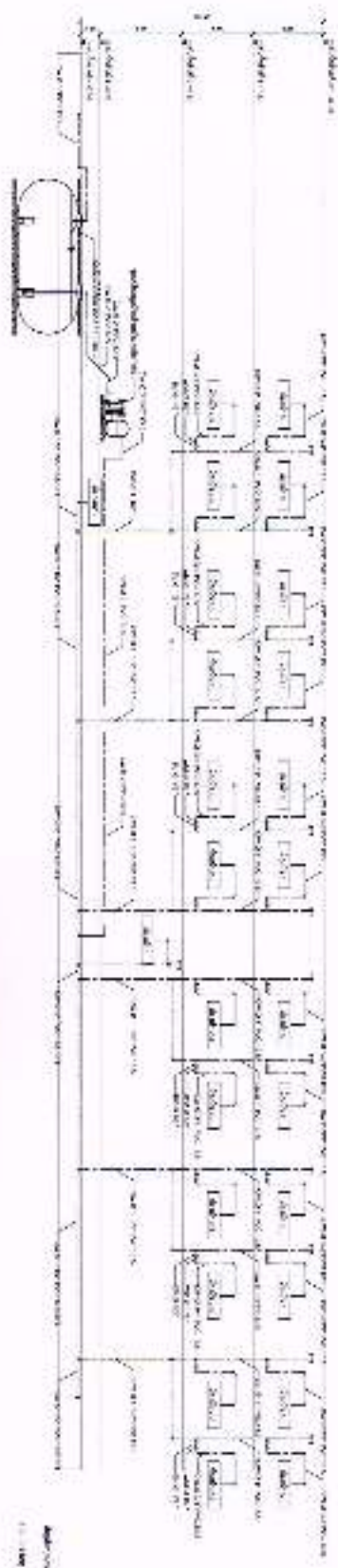
- Struktur bangunan modern meliputi:
 - 1. Sistem struktur
 - 2. Sistem fondasi
 - 3. Sistem atap
 - 4. Sistem ventilasi
 - 5. Sistem sanitasi
 - 6. Sistem tenaga listrik
 - 7. Sistem pemadam kebakaran
 - 8. Sistem keamanan
 - 9. Sistem komunikasi
 - 10. Sistem transportasi
 - 11. Sistem lingkungan
 - 12. Sistem energi terbarukan
 - 13. Sistem manajemen bangunan
 - 14. Sistem pemeliharaan
 - 15. Sistem pemantauan
 - 16. Sistem keamanan siber
 - 17. Sistem manajemen risiko
 - 18. Sistem manajemen kualitas
 - 19. Sistem manajemen lingkungan
 - 20. Sistem manajemen sumber daya manusia
 - 21. Sistem manajemen informasi
 - 22. Sistem manajemen hubungan masyarakat
 - 23. Sistem manajemen reputasi
 - 24. Sistem manajemen krisis
 - 25. Sistem manajemen perubahan
 - 26. Sistem manajemen inovasi
 - 27. Sistem manajemen keberlanjutan
 - 28. Sistem manajemen tata kelola
 - 29. Sistem manajemen etika
 - 30. Sistem manajemen tata laksana
 - 31. Sistem manajemen tata nilai
 - 32. Sistem manajemen tata laksana
 - 33. Sistem manajemen tata nilai
 - 34. Sistem manajemen tata laksana
 - 35. Sistem manajemen tata nilai
 - 36. Sistem manajemen tata laksana
 - 37. Sistem manajemen tata nilai
 - 38. Sistem manajemen tata laksana
 - 39. Sistem manajemen tata nilai
 - 40. Sistem manajemen tata laksana

STRUKTUR DAN FUNGSI BENTUK BANGUNAN

- Struktur bangunan modern meliputi:
 - 1. Sistem struktur
 - 2. Sistem fondasi
 - 3. Sistem atap
 - 4. Sistem ventilasi
 - 5. Sistem sanitasi
 - 6. Sistem tenaga listrik
 - 7. Sistem pemadam kebakaran
 - 8. Sistem keamanan
 - 9. Sistem komunikasi
 - 10. Sistem transportasi
 - 11. Sistem lingkungan
 - 12. Sistem energi terbarukan
 - 13. Sistem manajemen bangunan
 - 14. Sistem pemeliharaan
 - 15. Sistem pemantauan
 - 16. Sistem keamanan siber
 - 17. Sistem manajemen risiko
 - 18. Sistem manajemen kualitas
 - 19. Sistem manajemen lingkungan
 - 20. Sistem manajemen sumber daya manusia
 - 21. Sistem manajemen informasi
 - 22. Sistem manajemen hubungan masyarakat
 - 23. Sistem manajemen reputasi
 - 24. Sistem manajemen krisis
 - 25. Sistem manajemen perubahan
 - 26. Sistem manajemen inovasi
 - 27. Sistem manajemen keberlanjutan
 - 28. Sistem manajemen tata kelola
 - 29. Sistem manajemen etika
 - 30. Sistem manajemen tata laksana
 - 31. Sistem manajemen tata nilai
 - 32. Sistem manajemen tata laksana
 - 33. Sistem manajemen tata nilai
 - 34. Sistem manajemen tata laksana
 - 35. Sistem manajemen tata nilai
 - 36. Sistem manajemen tata laksana
 - 37. Sistem manajemen tata nilai
 - 38. Sistem manajemen tata laksana
 - 39. Sistem manajemen tata nilai
 - 40. Sistem manajemen tata laksana



No.	Nama	NIM	Nilai
1			
2			
3			
4			
5			
6			
7			
8			
9			
10			



Architectural Drawing
 1:1 Scale - 1/4" = 1'-0"

Architectural Drawing
 1:1 Scale - 1/4" = 1'-0"

NO.	DESCRIPTION	DATE
1	DESIGNED	10/10/2023
2	DRAWN	10/10/2023
3	CHECKED	10/10/2023
4	APPROVED	10/10/2023



Signature of the Architect

Date of Issuance

Project Name

Client Name

Address

Contact No.

Phone No.

Mobile No.

E-mail

Website

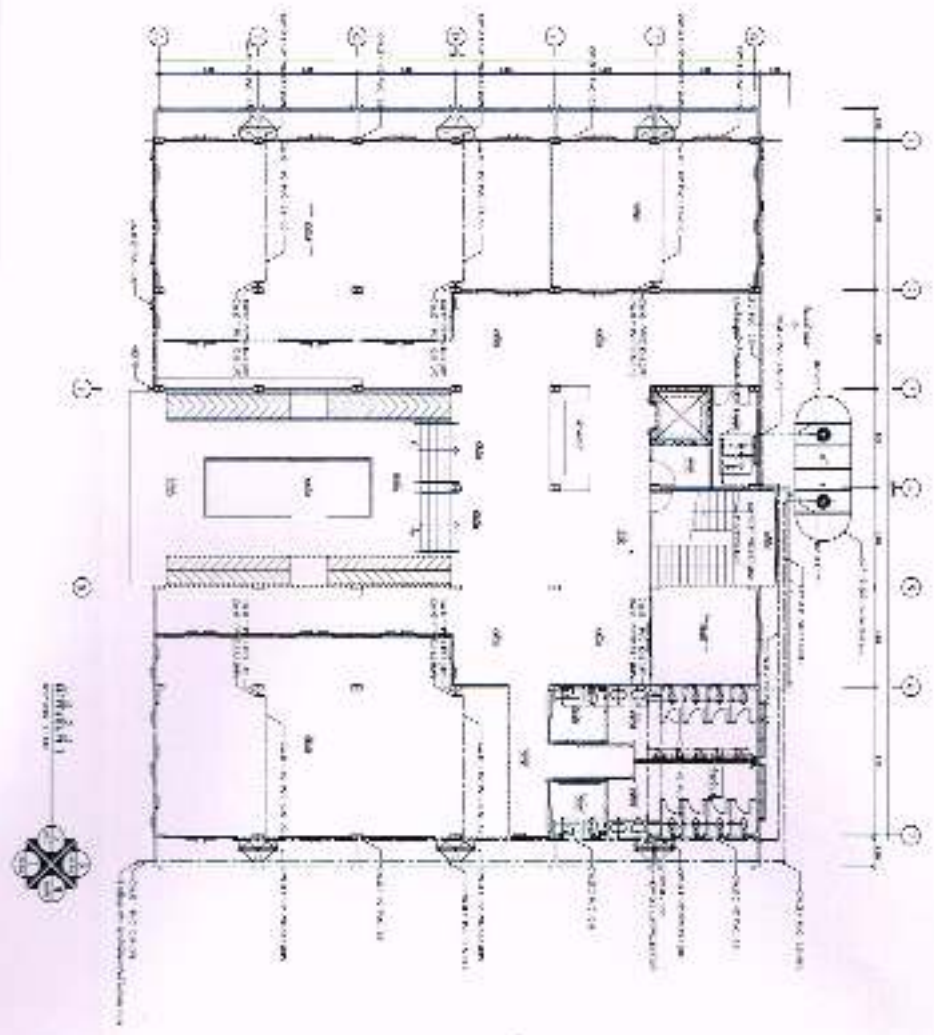
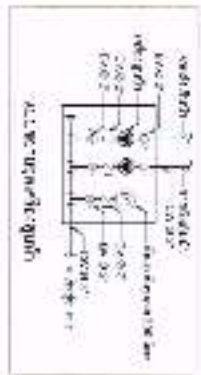
Project No.

Sheet No.

Total Sheets

NO.	DESCRIPTION	DATE
1	DESIGNED	10/10/2023
2	DRAWN	10/10/2023
3	CHECKED	10/10/2023
4	APPROVED	10/10/2023

1. Untuk keperluan ini, maka diperlukan perencanaan yang matang dan akurat, serta koordinasi yang baik antara semua pihak yang terlibat dalam proses pembangunan.



2. Untuk keperluan ini, maka diperlukan perencanaan yang matang dan akurat, serta koordinasi yang baik antara semua pihak yang terlibat dalam proses pembangunan.

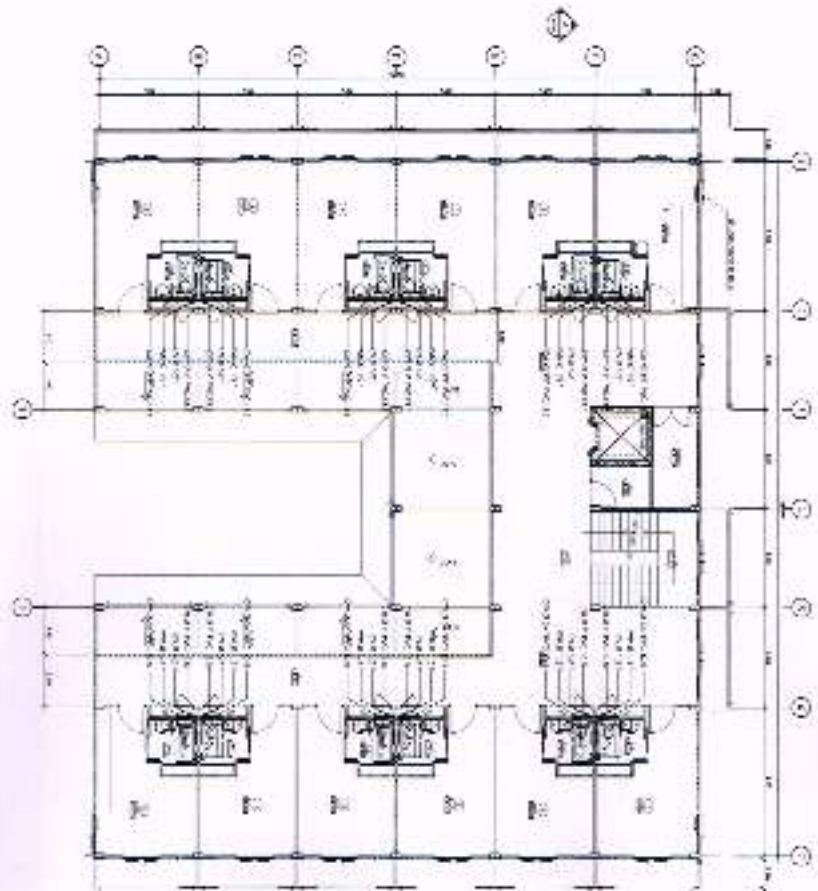
No.	Revisi	Uraian
1.		
2.		
3.		
4.		
5.		

Nama : No. : Kelas : Tanggal : Dosen : Judul : Nama : No. : Kelas : Tanggal : Dosen : Judul :		Gambar : No. : Kelas : Tanggal : Dosen : Judul :
--	--	---



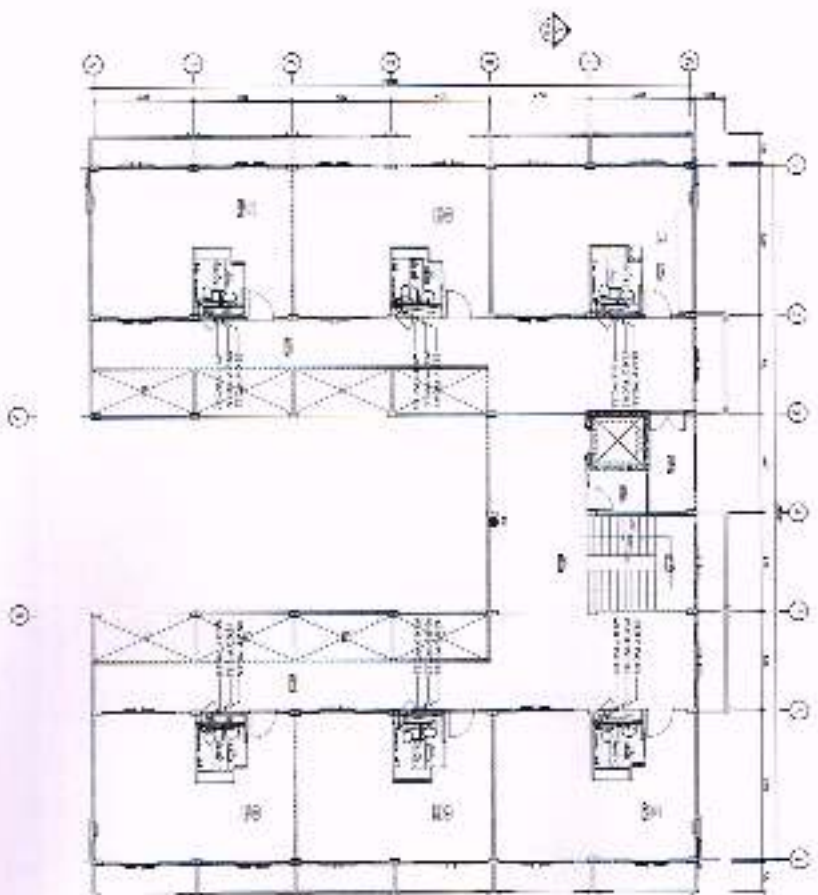
PROJEKT
ZAPRAWIENIA
 2023

1. Nazwa obiektu	
2. Adres obiektu	
3. Rodzaj obiektu	
4. Nazwa inwestora	
5. Adres inwestora	
6. Nazwa wykonawcy	
7. Adres wykonawcy	



1. Nazwa obiektu	
2. Adres obiektu	
3. Rodzaj obiektu	
4. Nazwa inwestora	
5. Adres inwestora	
6. Nazwa wykonawcy	
7. Adres wykonawcy	
8. Data wykonania projektu	
9. Data zatwierdzenia projektu	
10. Data wydania projektu	
11. Data wejścia w życie projektu	
12. Data wycofania projektu	
13. Data wycofania projektu z powrotem	
14. Data wycofania projektu z powrotem z powrotem	
15. Data wycofania projektu z powrotem z powrotem z powrotem	
16. Data wycofania projektu z powrotem z powrotem z powrotem z powrotem	
17. Data wycofania projektu z powrotem z powrotem z powrotem z powrotem z powrotem	
18. Data wycofania projektu z powrotem z powrotem z powrotem z powrotem z powrotem z powrotem	
19. Data wycofania projektu z powrotem z powrotem z powrotem z powrotem z powrotem z powrotem z powrotem	
20. Data wycofania projektu z powrotem z powrotem z powrotem z powrotem z powrotem z powrotem z powrotem z powrotem	





101
 102
 103
 104
 105
 106

NO	REVISION
1	
2	
3	
4	
5	
6	
7	
8	
9	
10	

NO	REVISION
1	
2	
3	
4	
5	
6	
7	
8	
9	
10	



Station Number

111111111111

111111111111

111111111111

111111111111

111111111111

111111111111

111111111111

111111111111

111111111111

111111111111

111111111111

111111111111

111111111111

111111111111

111111111111

111111111111

111111111111

111111111111

111111111111

111111111111

111111111111

111111111111

111111111111

111111111111

111111111111

111111111111

111111111111

111111111111

111111111111

111111111111

111111111111

111111111111

111111111111

111111111111

111111111111

111111111111

111111111111

111111111111

111111111111

111111111111

111111111111

111111111111

111111111111



111111111111

111111111111

111111111111

111111111111

111111111111

111111111111

111111111111

111111111111

111111111111

111111111111

111111111111

111111111111

111111111111

111111111111

111111111111

111111111111

111111111111

111111111111

111111111111

111111111111

111111111111

111111111111

111111111111

111111111111

111111111111

111111111111

111111111111

111111111111

111111111111

111111111111

111111111111

111111111111

111111111111

111111111111

111111111111

111111111111

111111111111

111111111111

111111111111

111111111111

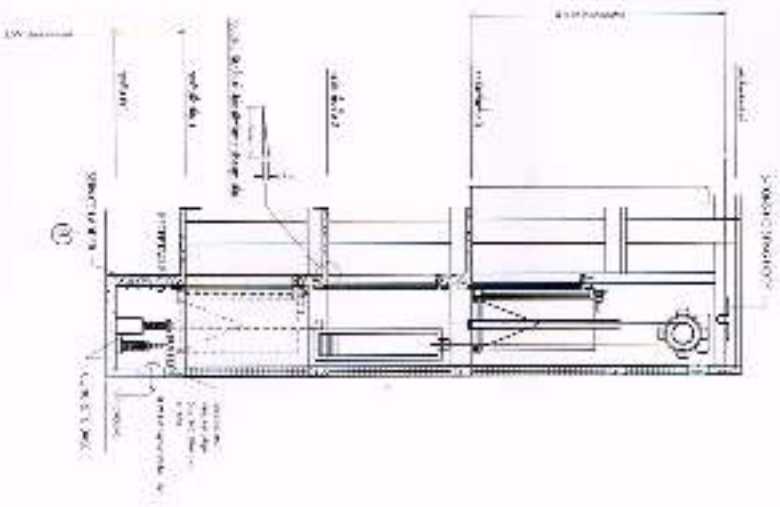
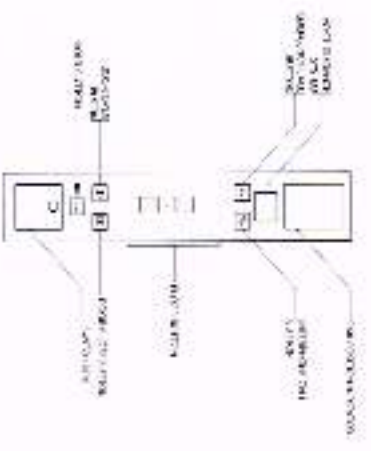
111111111111

Main body of text on the left side of the page, containing various paragraphs and sections.

Main body of text on the right side of the page, containing various paragraphs and sections.

Main body of text at the bottom of the page, containing various paragraphs and sections.

Table at the bottom of the page with multiple columns and rows, possibly a data table or summary table.



EQUIPMENT SCHEDULE

LOCATION	DESCRIPTION	QUANTITY	UNIT	REMARKS
1	1.1	1	1	1.1
2	2.1	1	1	2.1
3	3.1	1	1	3.1
4	4.1	1	1	4.1
5	5.1	1	1	5.1
6	6.1	1	1	6.1
7	7.1	1	1	7.1
8	8.1	1	1	8.1
9	9.1	1	1	9.1
10	10.1	1	1	10.1
11	11.1	1	1	11.1
12	12.1	1	1	12.1
13	13.1	1	1	13.1
14	14.1	1	1	14.1
15	15.1	1	1	15.1
16	16.1	1	1	16.1
17	17.1	1	1	17.1
18	18.1	1	1	18.1
19	19.1	1	1	19.1
20	20.1	1	1	20.1
21	21.1	1	1	21.1
22	22.1	1	1	22.1
23	23.1	1	1	23.1
24	24.1	1	1	24.1
25	25.1	1	1	25.1
26	26.1	1	1	26.1
27	27.1	1	1	27.1
28	28.1	1	1	28.1
29	29.1	1	1	29.1
30	30.1	1	1	30.1
31	31.1	1	1	31.1
32	32.1	1	1	32.1
33	33.1	1	1	33.1
34	34.1	1	1	34.1
35	35.1	1	1	35.1
36	36.1	1	1	36.1
37	37.1	1	1	37.1
38	38.1	1	1	38.1
39	39.1	1	1	39.1
40	40.1	1	1	40.1
41	41.1	1	1	41.1
42	42.1	1	1	42.1
43	43.1	1	1	43.1
44	44.1	1	1	44.1
45	45.1	1	1	45.1
46	46.1	1	1	46.1
47	47.1	1	1	47.1
48	48.1	1	1	48.1
49	49.1	1	1	49.1
50	50.1	1	1	50.1
51	51.1	1	1	51.1
52	52.1	1	1	52.1
53	53.1	1	1	53.1
54	54.1	1	1	54.1
55	55.1	1	1	55.1
56	56.1	1	1	56.1
57	57.1	1	1	57.1
58	58.1	1	1	58.1
59	59.1	1	1	59.1
60	60.1	1	1	60.1
61	61.1	1	1	61.1
62	62.1	1	1	62.1
63	63.1	1	1	63.1
64	64.1	1	1	64.1
65	65.1	1	1	65.1
66	66.1	1	1	66.1
67	67.1	1	1	67.1
68	68.1	1	1	68.1
69	69.1	1	1	69.1
70	70.1	1	1	70.1
71	71.1	1	1	71.1
72	72.1	1	1	72.1
73	73.1	1	1	73.1
74	74.1	1	1	74.1
75	75.1	1	1	75.1
76	76.1	1	1	76.1
77	77.1	1	1	77.1
78	78.1	1	1	78.1
79	79.1	1	1	79.1
80	80.1	1	1	80.1
81	81.1	1	1	81.1
82	82.1	1	1	82.1
83	83.1	1	1	83.1
84	84.1	1	1	84.1
85	85.1	1	1	85.1
86	86.1	1	1	86.1
87	87.1	1	1	87.1
88	88.1	1	1	88.1
89	89.1	1	1	89.1
90	90.1	1	1	90.1
91	91.1	1	1	91.1
92	92.1	1	1	92.1
93	93.1	1	1	93.1
94	94.1	1	1	94.1
95	95.1	1	1	95.1
96	96.1	1	1	96.1
97	97.1	1	1	97.1
98	98.1	1	1	98.1
99	99.1	1	1	99.1
100	100.1	1	1	100.1

